

3.ความเป็นมาในการจัดทำรายงานของโครงการ

รายงานการปฏิบัติตามเงื่อนไขของมาตรการป้องกันและแก้ไขผลกระทบสิ่งแวดล้อม และมาตรการติดตามตรวจสอบคุณภาพสิ่งแวดล้อม โรงแรม แกรนด์ ฮาวเวิร์ด ถนนเจริญราษฎร์ แขวงบางโคล่ เขตบางคอแหลม กรุงเทพมหานคร ประจำปีเดือน กรกฎาคม 2567 – ธันวาคม 2567 ได้ดำเนินนโยบายการตรวจสอบ และรักษาคุณภาพสิ่งแวดล้อม ควบคู่กับการดำเนินกิจการของโรงแรม เพื่อตอบสนองพระราชบัญญัติส่งเสริมและรักษาคุณภาพสิ่งแวดล้อมแห่งชาติ พ.ศ. 2535 ทางโรงแรมแกรนด์ ฮาวเวิร์ด จึงได้ดำเนินการติดตามตรวจสอบคุณภาพสิ่งแวดล้อมตามแนวทางในหนังสือแจ้งผลการพิจารณารายงานที่ ทส. 1009.5 / 6480 ลงวันที่ 21 สิงหาคม 2551 ของสำนักนโยบายและแผนทรัพยากรธรรมชาติและสิ่งแวดล้อม โดยทางโรงแรมฯ ได้ดำเนินการติดตามตรวจสอบและจัดทำรายงานผลการปฏิบัติตามเงื่อนไขของมาตรการป้องกันและแก้ไขผลกระทบสิ่งแวดล้อมตามมาตรการติดตามตรวจสอบคุณภาพสิ่งแวดล้อมเพื่อนำเสนอสำนักงานนโยบายและแผนทรัพยากรธรรมชาติและสิ่งแวดล้อม พิจารณาเป็นประจำทุก 6 เดือน และ 1 เดือน

4. แผนการดำเนินการตามมาตรการป้องกันและแก้ไขผลกระทบสิ่งแวดล้อมและมาตรการติดตามตรวจสอบคุณภาพสิ่งแวดล้อมตามที่ระบุไว้ในรายงานการวิเคราะห์ผลกระทบสิ่งแวดล้อม ในระยะเปิดดำเนินการได้กำหนดให้มีการตรวจสอบคุณภาพน้ำทิ้ง และ คุณภาพสระว่ายน้ำ ดังรายละเอียดดังต่อไปนี้

4.1 การติดตามตรวจสอบคุณภาพน้ำทิ้ง กำหนดพารามิเตอร์ไว้ ดังตารางที่ 1

Parameter	Influent	Effluent	Standard	ความถี่	เดือนที่ตรวจสอบ
pH	7.4	4.2	5.0-9.0	ทุก 6 เดือน	พฤศจิกายน 2567
BOD	142	6.2	≤ 30	ทุก 6 เดือน	พฤศจิกายน 2567
TSS	106	6.0	≤ 40	ทุก 6 เดือน	พฤศจิกายน 2567
TDS	440	2280	≤ 500	ทุก 6 เดือน	พฤศจิกายน 2567
Oil and Grease	5.8	< 5.0	≤ 20	ทุก 6 เดือน	พฤศจิกายน 2567
TKN	93.0	70.0	≤ 35	ทุก 6 เดือน	พฤศจิกายน 2567
SS	10.9	ND	≤ 0.5	ทุก 6 เดือน	พฤศจิกายน 2567

ตารางที่ 1.1 พารามิเตอร์ตรวจวิเคราะห์คุณภาพน้ำทิ้ง

Parameter	Influent	Effluent	Standard	ความถี่	เดือนที่ตรวจสอบ
pH	6.7	6.9	5.0-9.0	ทุก 6 เดือน	ธันวาคม 2567
BOD	8.0	4.4	≤ 30	ทุก 6 เดือน	ธันวาคม 2567
TSS	262	26	≤ 40	ทุก 6 เดือน	ธันวาคม 2567
TDS	428	428	≤ 500	ทุก 6 เดือน	ธันวาคม 2567
Oil and Grease	6.0	ND.	≤ 20	ทุก 6 เดือน	ธันวาคม 2567
TKN	111	81.8	≤ 35	ทุก 6 เดือน	ธันวาคม 2567
SS	5.1	1.3	≤ 0.5	ทุก 6 เดือน	ธันวาคม 2567

ตารางที่ 1.2 พารามิเตอร์ตรวจวิเคราะห์คุณภาพน้ำทิ้ง

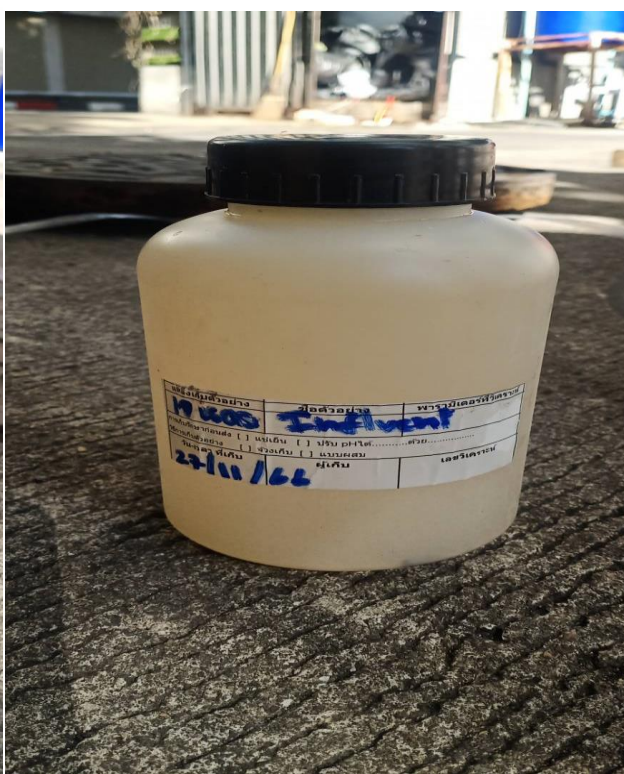
4.2 การติดตามตรวจสอบคุณภาพสระว่ายน้ำ กำหนดพารามิเตอร์ไว้ ดังตารางที่ 2

Item	Unit	Result	Standard	ความถี่	เดือนที่ตรวจสอบ
Total Coliform	MPN / 100 ml	8.0	< 10	ทุก 6 เดือน	พฤศจิกายน 2567
E.coil	MPN / 100 ml	Negative	Negative	ทุก 6 เดือน	พฤศจิกายน 2567

ตารางที่ 2 พารามิเตอร์ตรวจวิเคราะห์คุณภาพสระว่ายน้ำ

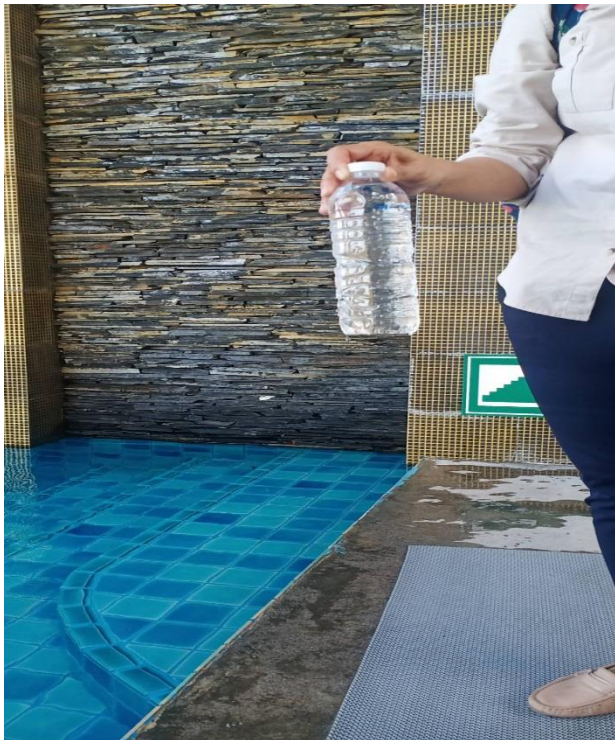
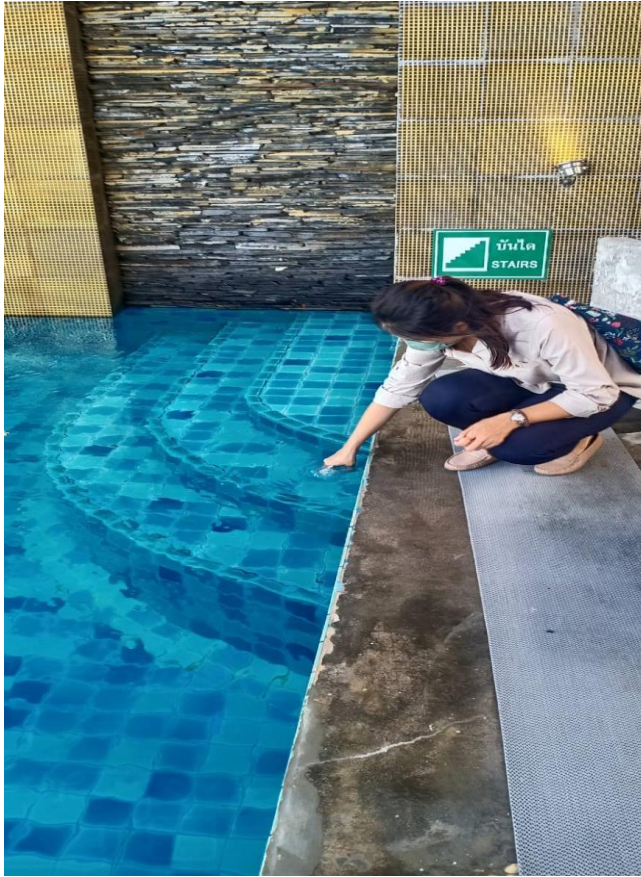
ซึ่งทางโครงการได้ดำเนินเก็บตัวอย่างน้ำทิ้ง (ตามภาพ ที่ 4) และ สระว่ายน้ำ (ตามภาพที่ 5) โดย บริษัท วอเตอร์กู๊ด เทค จำกัด เป็นผู้เก็บตัวอย่างคุณภาพน้ำทิ้ง และสระว่ายน้ำ ได้ผ่านการตรวจมาแล้ว เดือน พฤศจิกายน 2567 (ตรวจวิเคราะห์ ทุก 6 เดือน) ทาง บริษัท วอเตอร์กู๊ด เทค จำกัด เป็นผู้รวบรวมและจัดทำ รายงานผลการดำเนินการตามมาตรฐานการป้องกันและแก้ไขผลกระทบสิ่งแวดล้อม และมาตรการติดตาม ตรวจสอบผลกระทบสิ่งแวดล้อม ได้รวบรวมผลและสรุปผลการวิเคราะห์คุณภาพน้ำดังกล่าวและเปรียบเทียบกับคุณภาพน้ำทิ้งในการตรวจ ทดสอบกับค่ามาตรฐานคุณภาพน้ำทิ้ง อาคารประเภท ก. และสระว่ายน้ำ







ภาพที่ 4 การเก็บตัวอย่างน้ำทิ้ง



ภาพที่ 5 การเก็บตัวอย่างสระว่ายน้ำ

